



**КОМИТЕТ ИМУЩЕСТВЕННЫХ ОТНОШЕНИЙ  
АДМИНИСТРАЦИИ ПЕРМСКОГО МУНИЦИПАЛЬНОГО РАЙОНА**

Разрешение на использование земель или земельного участка,  
находящегося в муниципальной собственности или государственная  
собственность на которые не разграничена

10.06.2020

№ 20

Пермского района, Пермского края

Выдано Открытому акционерному обществу «Межрегиональная  
распределительная сетевая компания Урала» (ИНН 6671163413, ОГРН  
1056604000970, почтовый адрес: 614107, г. Пермь, ул. Инженерная, д. 17).

На право использования земель или земельного участка, в соответствии с  
приложенной схемой границ земельных участков (*Приложение № 1*)

**В целях:** «Реконструкция ВЛ 6 кВ №1 от ПС 110 кВ Юго-Камск (1.х9,86 км)  
входящих в ЭСК ПС Юго-Камск».

**Срок использования:** с 10.06.2020 года по 09.05.2021 года

Особые условия использования:

1. Данное разрешение не дает право на строительство или реконструкцию объектов капитального строительства.

2. В случае, если использование земель или земельного участка, либо его части, на основании данного разрешения привело к порче либо уничтожению плодородного слоя почвы в границах таких земель или земельного участка, либо его части, лицу, которому выдано данное разрешение обязано:

1) привести такие земли или земельный участок, либо его части в состояние, пригодное для их использования в соответствии с разрешенным использованием;

2) выполнить необходимые работы по рекультивации таких земель или земельного участка, либо его части.

Председатель комитета  
имущественных отношений администрации  
Пермского муниципального района

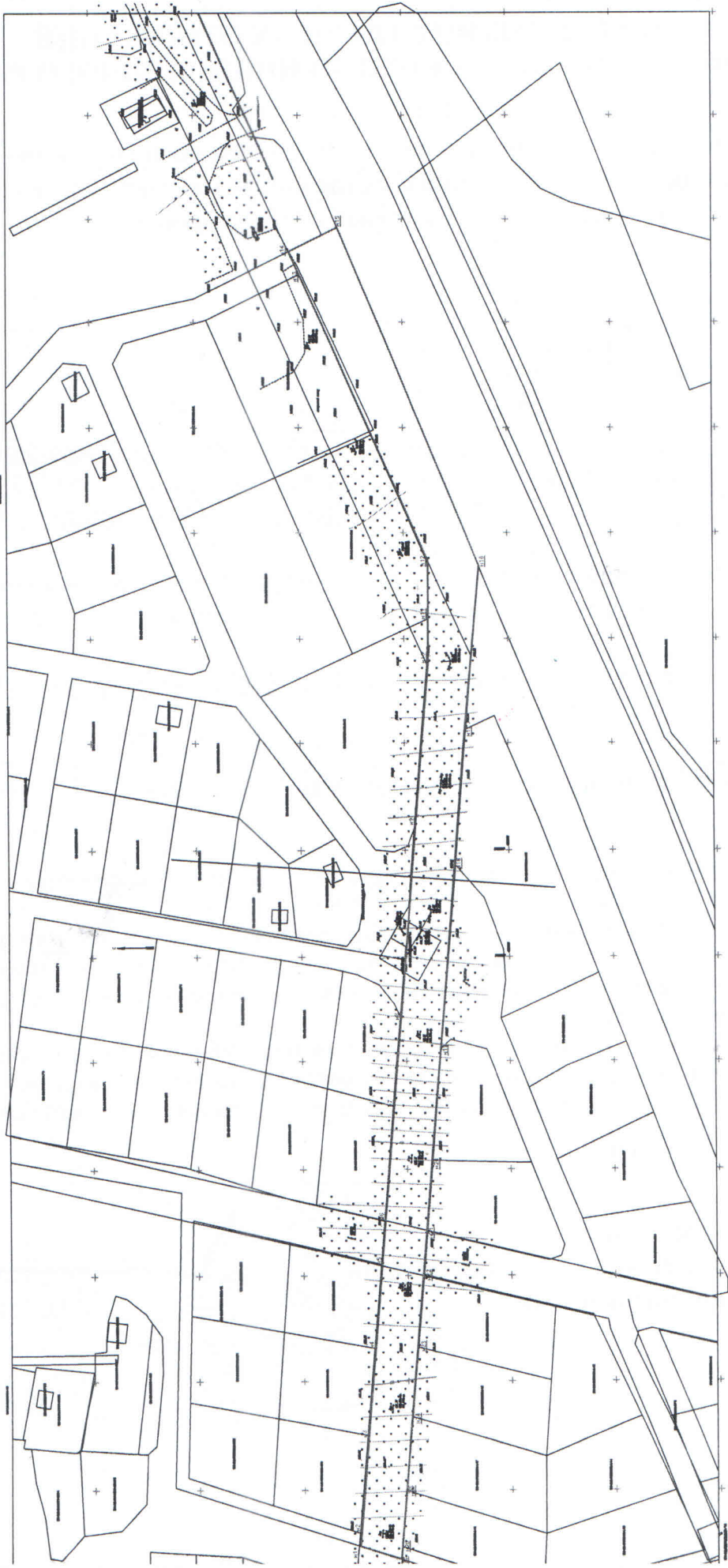
(подпись, печать)

Г.В. Мюресов



Схема расположения земельного участка  
на кадастровом плане территории

Приложение  
К постановлению  
От \_\_\_\_\_ № \_\_\_\_\_



М1:2000

Условные обозначения	
_____	Границы земельных участков, учтенных в ЕПРН
_____	Границы вольнообразованного земельного участка

Схема расположения земельного участка  
на кадастровом плане территории

Республика Пермь, Пермский район, Юго-Камское с/пос-  
еленный номер земельного участка: 59:32:5550001:223  
1, разрешенного использования (по Классификатору) - коммунальное обслуживание (код 3.1)  
Целя площадь: 13500 кв.м.

1	Координаты, м		
	X	Y	Z
n1	482 673,35	2 191 723,98	
n2	482 672,85	2 191 729,93	
n3	482 669,09	2 191 774,70	
n4	482 665,64	2 191 815,87	
n5	482 662,32	2 191 855,36	
n6	482 660,65	2 191 875,56	
n7	482 656,03	2 191 929,09	
n8	482 652,48	2 191 970,50	
n9	482 644,94	2 192 061,69	
n10	482 638,39	2 192 137,92	
n11	482 638,36	2 192 159,68	
n12	482 638,27	2 192 186,97	
n13	482 699,69	2 192 323,28	
n14	482 704,68	2 192 334,20	
n15	482 681,20	2 192 345,94	
n16	482 613,83	2 192 184,56	
n17	482 620,89	2 192 106,38	
n18	482 626,23	2 192 043,51	
n19	482 633,50	2 191 955,96	
n20	482 638,05	2 191 904,33	
n21	482 640,86	2 191 870,94	
n22	482 642,57	2 191 850,79	
n23	482 645,36	2 191 816,46	
n24	482 648,17	2 191 783,47	
n25	482 651,03	2 191 750,05	
n26	482 653,28	2 191 723,82	
n27	482 653,79	2 191 717,91	

Приложение к разрешению  
№ 200/10.06.20